

RESONA es...

- **RAPIDEZ**

Realización de las pruebas diagnósticas en el mismo día de la visita al ginecólogo/a.

- **EQUIPO DE RADIÓLOGOS/AS**

Especialistas certificados/as con experiencia dilatada en patología de la mujer, con especial dedicación a la mama.

- **TECNOLOGÍA EN DIAGNÓSTICO DIGITAL**

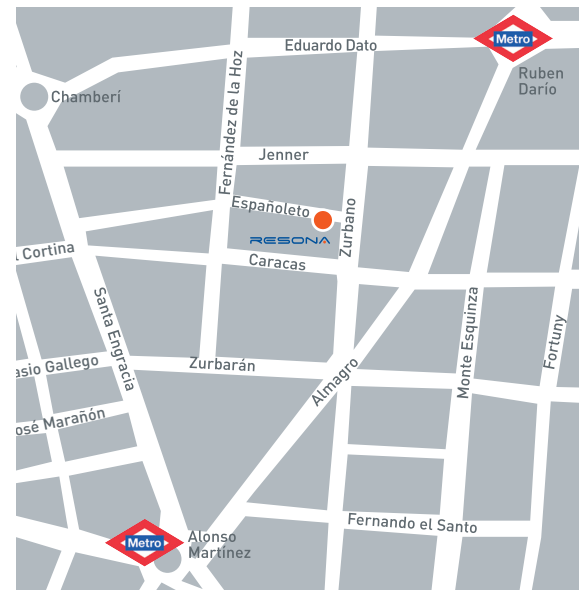
De última generación (ecografía, mamografía, resonancia magnética, etc..).

- **EFICIENCIA**

En los casos que requieren biopsia, **RESONA** cuenta con acceso inmediato al diagnóstico anatomopatológico acortando los tiempos de espera.

- **CERCANÍA**

El radiólogo/a está en contacto permanente con el ginecólogo/a para explicarle de forma detallada el diagnóstico y la necesidad o no de pruebas adicionales.



RESONA
CENTRO DE IMAGEN DIAGNÓSTICA

Espanoleto, 22-24
28010 MADRID
Tel.: 91 308 40 88
Fax: 91 700 02 08

Soluciones
en pruebas
diagnósticas
para la mujer



RESONA
CENTRO DE IMAGEN DIAGNÓSTICA

Todas las pruebas diagnósticas por imagen

Garantía de calidad

PRUEBAS DIAGNÓSTICAS

MAMOGRAFÍA DIGITAL

La mamografía anual es la mayor ayuda en el diagnóstico de las lesiones mamarias. Las mujeres de 40 años o mayores deben realizarse una mamografía anual incluso si son asintomáticas.

ECOGRAFÍA MAMARIA

Las imágenes obtenidas con ultrasonidos se usan en colaboración con la mamografía en la valoración de lesiones mamarias. En ocasiones la ecografía detecta alteraciones que no son visibles en la mamografía. La ecografía es muy importante como guía en las biopsias mamarias y en la localización de lesión con marcadores previamente a la cirugía.

RESONANCIA MAGNÉTICA DE LA MAMA

Se realiza como procedimiento de cribado de tumores en pacientes de alto riesgo. Se utiliza también para analizar en profundidad la extensión de la enfermedad, así como en biopsia guiada por resonancia magnética.

ECOGRAFÍA DE TIROIDES

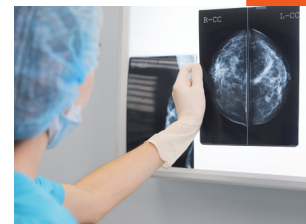
Exploración sencilla que permite diferenciar entre pequeños nódulos tiroideos sólidos y quísticos.

ECOGRAFÍA ABDOMINAL Y PÉLVICA

Aunque su ginecólogo/a haya realizado una ecografía ginecológica, el radiólogo/a puede verse en la necesidad de completar la exploración ampliándola al resto del abdomen: hígado, riñones, etc...

RESONANCIA MAGNÉTICA ABDOMINAL Y PÉLVICA

Es de gran importancia en las lesiones de suelo pélvico (rectocele, cistocele...) en los que la Resonancia Magnética ha contribuido de forma definitiva.



PRUEBAS INTERVENCIONISTAS

RESONA cuenta con una amplia variedad de pruebas de intervención para dar solución a las diferentes situaciones clínicas.

- Biopsia con aguja gruesa (BAG) guiada por ecografía.
- Biopsia con aguja gruesa (BAG) guiada por mamografía, esterotaxia.
- Biopsia con vacío (BAV) guiada por ecografía.
- Biopsia con vacío (BAV) guiada por mamografía esterotaxia.
- Punción con aguja fina (PAAF) guiada por ecografía. Para mama.
- Punción con aguja fina (PAAF) guiada por mamografía. Para mama.
- Punción con aguja fina (PAAF) para nódulos tiroideos.

PROCEDIMIENTOS ESPECIALES PRE-CIRUGÍA

- Localización pre-quirúrgica de lesiones.
- Colocación de arpones y marcadores.

RESONA dispone para las pruebas radiológicas del sistema de gestión y registro de dosis de radiación DOLQA System, que permite controlar los parámetros técnicos que influyen en la dosis y la calidad de la imagen, como por ejemplo en los estudios de mamografía digital.

Este sistema que será de obligado cumplimiento en 2018 por normativa europea, lleva instalado y en funcionamiento más de 2 años en **RESONA**.

En **RESONA**, nuestro objetivo final es garantizar la confianza de la paciente en la calidad de las pruebas realizadas, aplicando criterios de protección radiológica ajustados a las últimas recomendaciones internacionales, y mantener a disposición de nuestros pacientes un archivo actualizado con sus imágenes radiológicas, así como la información de las dosis recibidas.

RECUERDE QUE

- Es imprescindible para el diagnóstico aportar la pruebas que le hayan realizado anteriormente.
- A partir de los 40 años debe realizarse una mamografía anualmente.
- Si tiene problemas pélvicos (incontinencia, retención urinaria, etc..) debe acudir a su ginecólogo/a y saber que **RESONA** cuenta con pruebas diagnósticas de gran utilidad.

